



Honoré de Balzac (1799-1850). L'un des plus grands romanciers du XIXe siècle. A partir du *Père Goriot* en 1834, par le système des personnages récurrents, Balzac va créer un univers romanesque complet : *La Comédie humaine*. Balzac a passé la plus grande partie de sa vie à Paris, notamment dans la maison de la rue Raynouard de 1840 à 1847, devenue Musée de la Ville de Paris.

SERIE B - ACTIVITES PEDAGOGIQUES

B1 – Visites de lieux littéraires

B1.1 - Maison

Fiche Balzac à Paris

Maison de Balzac

47 rue Raynouard

75016 Paris

Tél. : 01 55 74 41 80

Fax : 01 45 25 19 22

Courriel : yves.gagneux@mairie-paris.fr

www.balzac.paris.fr

Responsable : Yves Gagneux

LA MAISON DE BALZAC À PARIS

"[...] Quand je songe à l'encombrement des épreuves sur ma table, c'est à faire frémir."

Lettre de Balzac à Madame Hanska, lundi 8 avril 1844

OBJECTIFS

Évoquer Balzac de manière sensible dans la maison où il vécut pendant près de sept années.
Comprendre le travail de l'écrivain et les différentes étapes de publication d'un roman au XIX^e siècle.
Découvrir les estampes, les caricatures et d'autres créations de contemporains et amis de Balzac.

NIVEAU

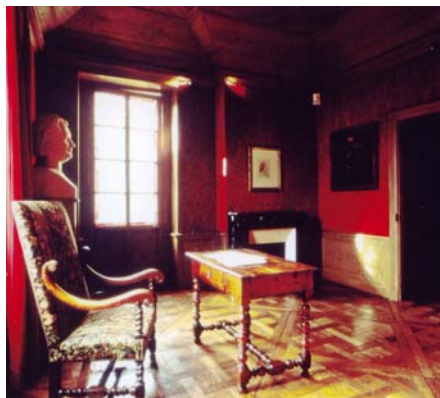
Elèves de collège et de lycée.

EFFECTIFS

Deux groupes de vingt personnes
(intervalle de 15 minutes entre chaque groupe).

DUREE

1 heure et 30 minutes.



Le cabinet de travail de Balzac
© Paris-musées Cliché : C. Walter

ENCADREMENT

Un conférencier de la Ville de Paris.

DESCRIPTIF

Le musée s'organise selon quatre pôles :

- les collections permanentes qui occupent la majorité des espaces disponibles
- les expositions temporaires
- la bibliothèque du musée
- le jardin

La visite débute dans le jardin, mentionné par Balzac dans sa correspondance à Madame Hanska. L'histoire du village de Passy, annexé à la capitale dix ans après la mort de Balzac, est brièvement évoquée.

On entre ensuite dans l'appartement qu'occupait Balzac au deuxième étage.

Le conférencier explique le parti retenu par le musée : le cabinet de travail mis à part, l'aménagement intérieur de la Maison de Balzac n'a pas été reconstitué, le mobilier de l'écrivain ayant été dispersé à la mort de son épouse.

Les œuvres, objets, éditions et textes illustrés qui sont présentés permettent en revanche d'appréhender de manière sensible différents aspects de la vie et de l'œuvre du romancier.

Chaque salle est consacrée à un ou deux thèmes :

- La famille, les amis et les célébrités contemporaines de l'écrivain, à travers des portraits et des objets offerts par Balzac à ses proches.
- Madame Hanska, sa maîtresse, sa muse puis son épouse.
- La maison de la rue Fortunée, un hôtel acquis en 1846 et aménagé avec luxe par le romancier, comme en témoigne la porte en marqueterie conservée au musée. La collection constituée par Balzac et placée dans cet hôtel est évoquée dans *Le Cousin Pons* dont un extrait peut être lu.
- *La Comédie humaine*, dans le cabinet de travail où l'écrivain la conçut. Le conférencier rappelle l'architecture globale et les ambitions de ce vaste projet littéraire.
- L'écrivain à l'œuvre et le roman feuilleton. Le dossier de genèse de *La Vieille Fille* conservé à l'Institut de France est partiellement reproduit. Pages manuscrites, épreuves corrigées, extrait de périodique, édition originale et éditions successives témoignent du perpétuel travail de réécriture de l'écrivain et de l'émergence d'un nouveau support de publication pour le roman : le journal quotidien bon marché. En 1836 Balzac inaugura en effet la formule du roman feuilleton dans *La Presse* d'Emile de Girardin.
- Des centaines de personnages de *La Comédie humaine* représentés sur des plaques typographiques permettent d'explorer plus avant l'univers du romancier. Le conférencier attirera l'attention des élèves sur les personnages qu'ils sont susceptibles de connaître par leurs lectures ainsi que sur des personnages-clefs qui apparaissent dans plusieurs romans. Les plaques typographiques rappellent également l'importance de l'illustration dans les ouvrages édités au XIX^e siècle (l'édition originale de *La Comédie humaine*, publiée du vivant de Balzac, comprenait plus de cent illustrations).

La visite se poursuit au premier étage dans la salle des sculptures. Plusieurs portraits du romancier y sont exposés, parmi lesquels une esquisse de Rodin pour le monument à Balzac, une commande de la Société des Gens de Lettres.

A cet étage se tiennent également des expositions temporaires du fonds graphique du musée, d'une durée de trois mois environ. Elles permettent de découvrir les créations de contemporains et d'amis de l'écrivain : des dessinateurs et des caricaturistes de mœurs notamment, tels Gavarni, Daumier, Traviès ou Monnier.

Les élèves et les professeurs qui le désirent peuvent enfin se rendre à la bibliothèque, au rez-de-chaussée. Elle est ouverte à tous.