

La muséographie dans une maison d'écrivain

L'exemple de la Villa Arnaga





Handwritten text on the wall, possibly a title or description of the exhibit.

Handwritten text on the wall, possibly a title or description of the exhibit.









Histoire de la Forêt Latibane
Histoire de la Forêt Latibane

LES ARBRES

en forêt

PENTURE

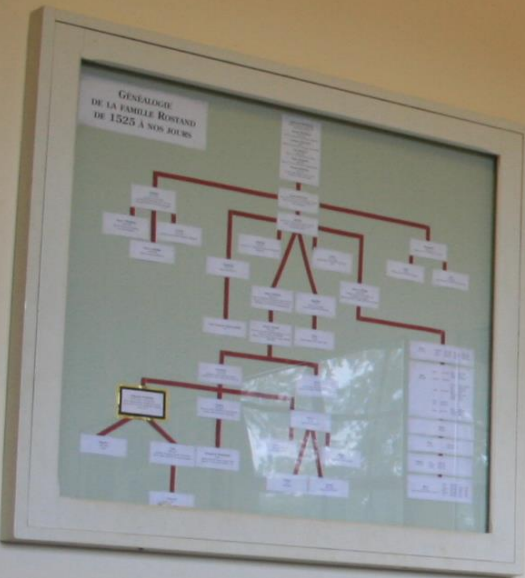
SCIENCE







Moderniser l'ancienne présentation



LA COMEDIE FRANCAISE

EN 1949



Jeanne BOITEL



Maurice ESCANDE



Alain

Le Rastaud... afin d'être justifié.
Le comte... pour son seigneur et son pays.
Seulement que... pour le bien.

EN 1964



Geneviève CASILE & Jean PEAT



Jean PEAT



Geneviève CASILE

LES CREATEURS

C. COQUELIN



M LEGAULT



La déclaration (Acte III)



Le sort d'Alger (Acte IV)



La mort (Acte V)



Marie LEGAULT



Redonner leur fonction aux pièces





À consulter voir plus
enfants



Arnaga

Arnaga es un pueblo de la provincia de Castellón, España. Está situado en el valle del Ebro, a unos 100 km de la capital, Valencia. El pueblo tiene una población de unos 1.500 habitantes. Es conocido por su arquitectura tradicional y su gastronomía. En el pueblo se celebra el Festival de la Uva, una fiesta que se celebra cada año en septiembre. El pueblo también es conocido por su cerámica y sus productos de la zona.



Rendre à la maison sa richesse artistique







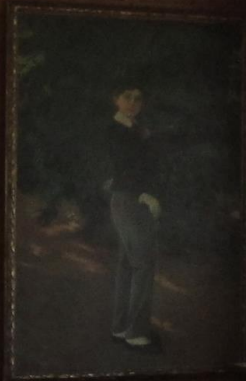






Chambre,
une autre grande.

Chambre, une autre grande. Texte descriptif ou historique.









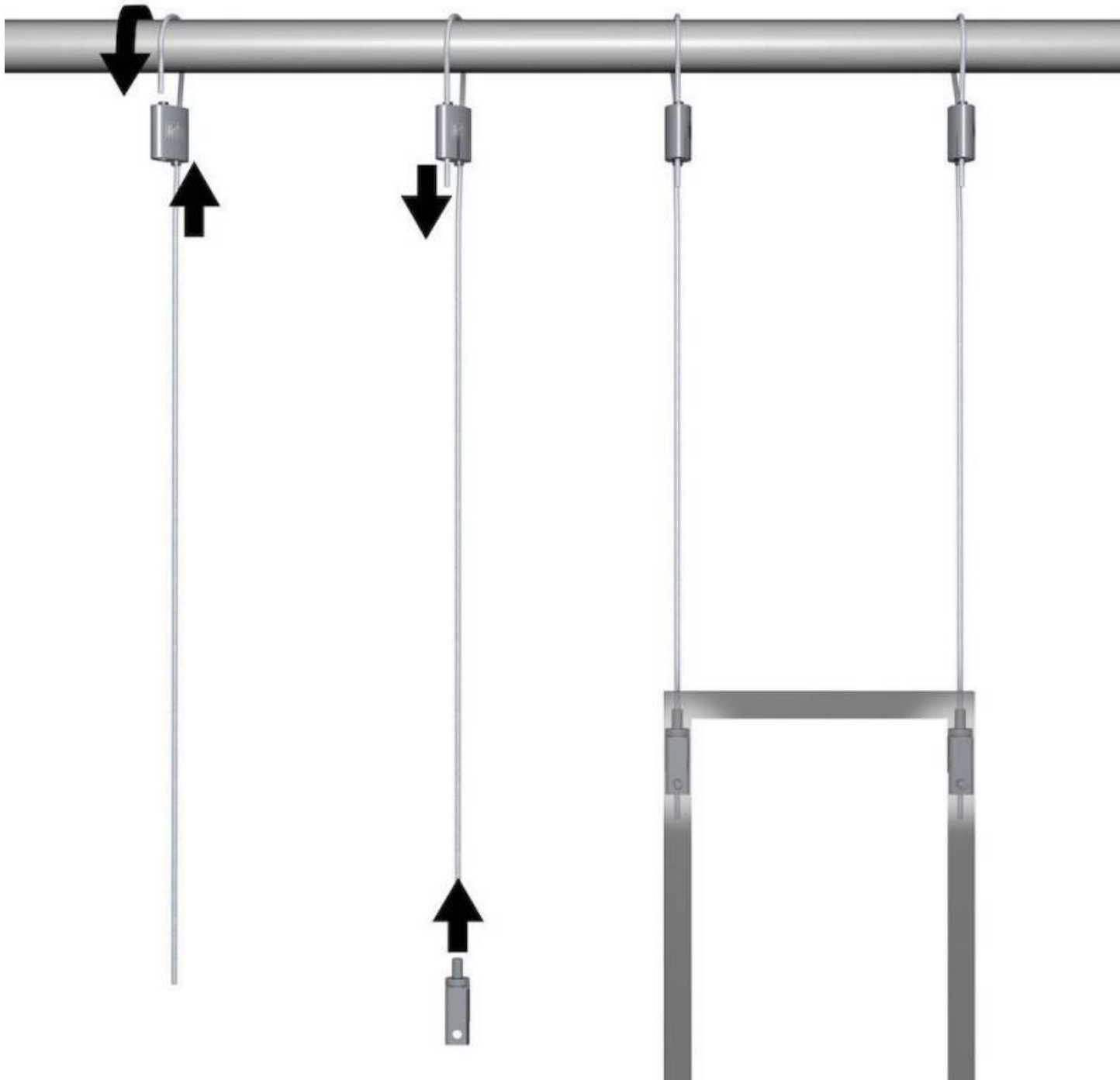


Sécuriser les collections













Créer des vitrines adaptées au lieu









CYRANO DE BERGERAC

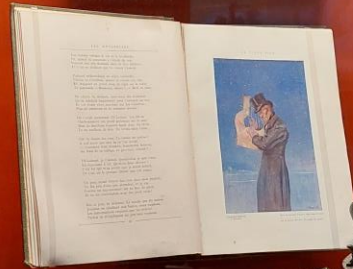
La Première :
le 27 décembre 1897

Constant Coquelin

Pièce en cinq actes

Le Vrai « Cyrano







« Cyrano » vu par
Albert Dubout

LE METROCOUR PRESENT
ESPARDIEU
ANNO
G. E. R. A.
N. RAHLL
APPENE

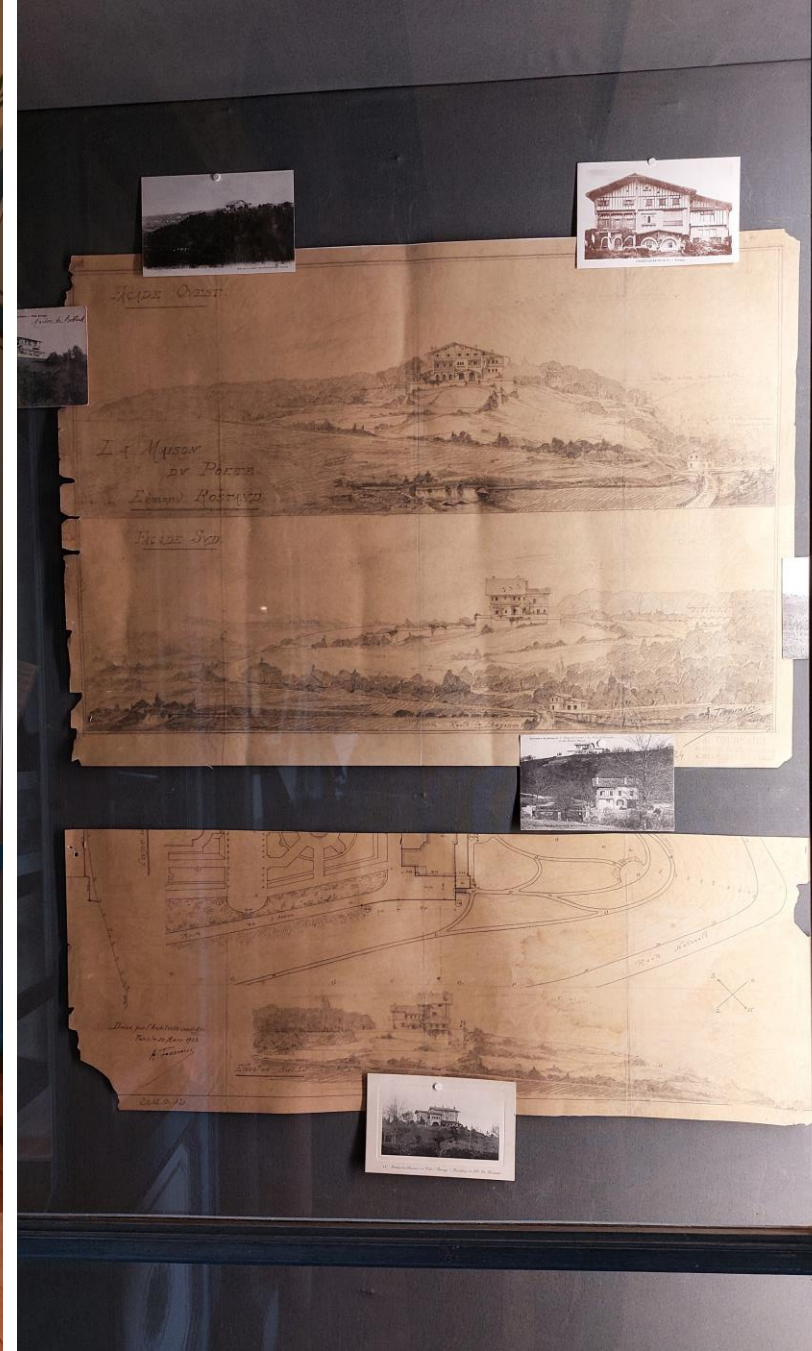
« Cyrano » et le cinéma

Cyrano » et le petit écran















Les signalétiques peu visibles



Ce triste soir où sortant d'une dernière répétition flottante, un acteur, rencontrant un journaliste interrogatif, ne lui répondit que ce seul mot «noir» comme si le mot «four» était tellement certain que ce n'était même pas la peine de le dire.



Rehearsal of *Cyrano de Bergerac* with Coquelin at Théâtre de la Porte-Saint-Martin

Edmond, un quart d'heure avant le spectacle, se jetant si pâle et tout en larmes dans les bras de Coquelin, en s'écriant: «Pardonn! ah! pardonnez-moi, mon ami, de vous avoir entraîné dans cette désastreuse aventure!...



Coquelin, premier Cyrano

LE BAISER DE LA GLOIRE

Maintenant les représentations allaient dépasser la millième. On sentait flotter, dans le grand théâtre de la Porte-Saint-Martin, que grandissait encore cette soirée unique, une odeur de gloire que tout le monde voulait respirer...

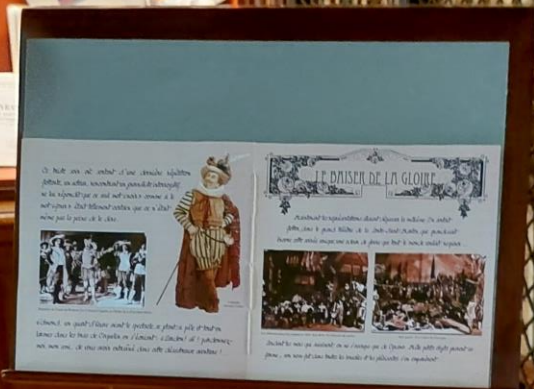


Les différents actes à la création en 1897. Acte deux: La traversée des poches



Acte quatre: Les Cadeaux de Gouzeigne

Pendant les mois qui suivirent on ne s'occupa que de *Cyrano*. Mille petits objets prirent sa forme, son nom fut dans toutes les bouches et les plebisaites s'en emparèrent.



Le Salon chinois

Petit salon rond, dit Salon chinois, à couple rouge et or. Edmond Rostand y fait placer un précieux décor de laques de Coromandel, cadeau de son beau-frère, Pierre de Margerie, ministre plénipotentiaire en poste à Pékin.



Les panneaux de laque noire et motifs aux couleurs vives étaient décorés de paysages, pagodes, rochers, arbres et nombreuses figures avec encadrement d'objets précieux. Ce décor a été démonté après la vente de la maison. Il en reste aujourd'hui les deux médaillons au-dessus de la porte et de la cheminée. Les photographies montrent des chaises et fauteuils Louis XV et Louis XVI en périphérie d'un tapis de la Savonnerie, fond havane et fleurs.

Meubles originaux

Table de jeu en hêtre laquée noire d'inspiration Louis XV, d'époque Napoléon III, supportée par quatre pieds galbés. Sa marqueterie Boule est faite de bronze, laiton, acajou et d'une matière composite imitant écailles de poisson. Les côtés et la façade sont découpés en forme courbe (hantournés) en plan. Le plateau de la table s'ouvre en deux, et pivote pour le maintenir ouvert. Le centre du plateau ouvert est garni de feutre vert. La table est ornée de bronzes dorés à visages de femme. Probablement vendu par le magasin Maple & Co de Paris.



Buffet à hauteur d'appui en bois noirci d'époque Napoléon III. Également décoré de marqueterie Boule, le meuble s'ouvre par une porte supportant dans sa partie centrale un médaillon bombé marqueté et ceinturé par un bronze. Les côtés du meuble sont incrustés de filets de laiton et ornés de bronzes à tête de lion.

Les meubles en marqueterie Boule présentent un aspect très caractéristique par leur incrustation de placages d'écaille de tortue, rougi par l'apport de pigment naturel dans la colle, combiné à des plaques de cuivre ou de laiton. Ils ont été popularisés par le célèbre ébéniste français André-Charles Boule, qui a vécu au XVIIIe siècle.

Les meubles en marqueterie Boule sont souvent des meubles imposants et opulents. Les commodes, des armoires, des bureaux et des tables. Les pieds sont fréquemment sculptés en forme de pattes d'aigle ou de griffes, et les tiroirs et les portes ont des poignées en laiton.

A consulter sur place



Hay sólo quedan dos sillas Louis XV y Louis XVI que una alfombra de la Savonnerie de flores de la



Table de jeu en hêtre laquée noire d'inspiration Louis XV, d'époque Napoléon III, supportée par quatre pieds galbés. Sa marqueterie Boule est faite de bronze, laiton, acajou et d'une matière composite imitant écailles de poisson. Les côtés et la façade sont découpés en forme courbe (hantournés) en plan. Le plateau de la table s'ouvre en deux, et pivote pour le maintenir ouvert. Le centre du plateau ouvert est garni de feutre vert. La table est ornée de bronzes dorés à visages de femme. Probablement vendu par le magasin Maple & Co de Paris.



Table de jeu en hêtre laquée noire d'inspiration Louis XV, d'époque Napoléon III, supportée par quatre pieds galbés. Sa marqueterie Boule est faite de bronze, laiton, acajou et d'une matière composite imitant écailles de poisson. Les côtés et la façade sont découpés en forme courbe (hantournés) en plan. Le plateau de la table s'ouvre en deux, et pivote pour le maintenir ouvert. Le centre du plateau ouvert est garni de feutre vert. La table est ornée de bronzes dorés à visages de femme. Probablement vendu par le magasin Maple & Co de Paris.

también con la parte central laterales del

con la parte central laterales del



To be consulted on site



The Chinese Room

The Chinese room with its red and gold dome.



Only two figures with framing of precious objects, the floor and the fireplace. The photographs show the door and armchairs on the edge of a circular tapestry.

period, bronze, The top



Table de jeu en hêtre laquée noire d'inspiration Louis XV, d'époque Napoléon III, supportée par quatre pieds galbés. Sa marqueterie Boule est faite de bronze, laiton, acajou et d'une matière composite imitant écailles de poisson. Les côtés et la façade sont découpés en forme courbe (hantournés) en plan. Le plateau de la table s'ouvre en deux, et pivote pour le maintenir ouvert. Le centre du plateau ouvert est garni de feutre vert. La table est ornée de bronzes dorés à visages de femme. Probablement vendu par le magasin Maple & Co de Paris.

Also decorated with supporting in its central the sides of the cabinet

ornaments of shell, copper or brass, Boule, who lived in France in

wardrobes, and the

de

Biertan irakurtzeko



Petit salon chinois

Petit salon chinois, dit Salon chinois, à couple rouge et or. Edmond Rostand y fait placer un précieux décor de laques de Coromandel, cadeau de son beau-frère, Pierre de Margerie, ministre plénipotentiaire en poste à Pékin.



Les panneaux de laque noire et motifs aux couleurs vives étaient décorés de paysages, pagodes, rochers, arbres et nombreuses figures avec encadrement d'objets précieux. Ce décor a été démonté après la vente de la maison. Il en reste aujourd'hui les deux médaillons au-dessus de la porte et de la cheminée. Les photographies montrent des chaises et fauteuils Louis XV et Louis XVI en périphérie d'un tapis de la Savonnerie, fond havane et fleurs.

Meubles originaux

Table de jeu en hêtre laquée noire d'inspiration Louis XV, d'époque Napoléon III, supportée par quatre pieds galbés. Sa marqueterie Boule est faite de bronze, laiton, acajou et d'une matière composite imitant écailles de poisson. Les côtés et la façade sont découpés en forme courbe (hantournés) en plan. Le plateau de la table s'ouvre en deux, et pivote pour le maintenir ouvert. Le centre du plateau ouvert est garni de feutre vert. La table est ornée de bronzes dorés à visages de femme. Probablement vendu par le magasin Maple & Co de Paris.



Table de jeu en hêtre laquée noire d'inspiration Louis XV, d'époque Napoléon III, supportée par quatre pieds galbés. Sa marqueterie Boule est faite de bronze, laiton, acajou et d'une matière composite imitant écailles de poisson. Les côtés et la façade sont découpés en forme courbe (hantournés) en plan. Le plateau de la table s'ouvre en deux, et pivote pour le maintenir ouvert. Le centre du plateau ouvert est garni de feutre vert. La table est ornée de bronzes dorés à visages de femme. Probablement vendu par le magasin Maple & Co de Paris.

Table de jeu en hêtre laquée noire d'inspiration Louis XV, d'époque Napoléon III, supportée par quatre pieds galbés. Sa marqueterie Boule est faite de bronze, laiton, acajou et d'une matière composite imitant écailles de poisson. Les côtés et la façade sont découpés en forme courbe (hantournés) en plan. Le plateau de la table s'ouvre en deux, et pivote pour le maintenir ouvert. Le centre du plateau ouvert est garni de feutre vert. La table est ornée de bronzes dorés à visages de femme. Probablement vendu par le magasin Maple & Co de Paris.

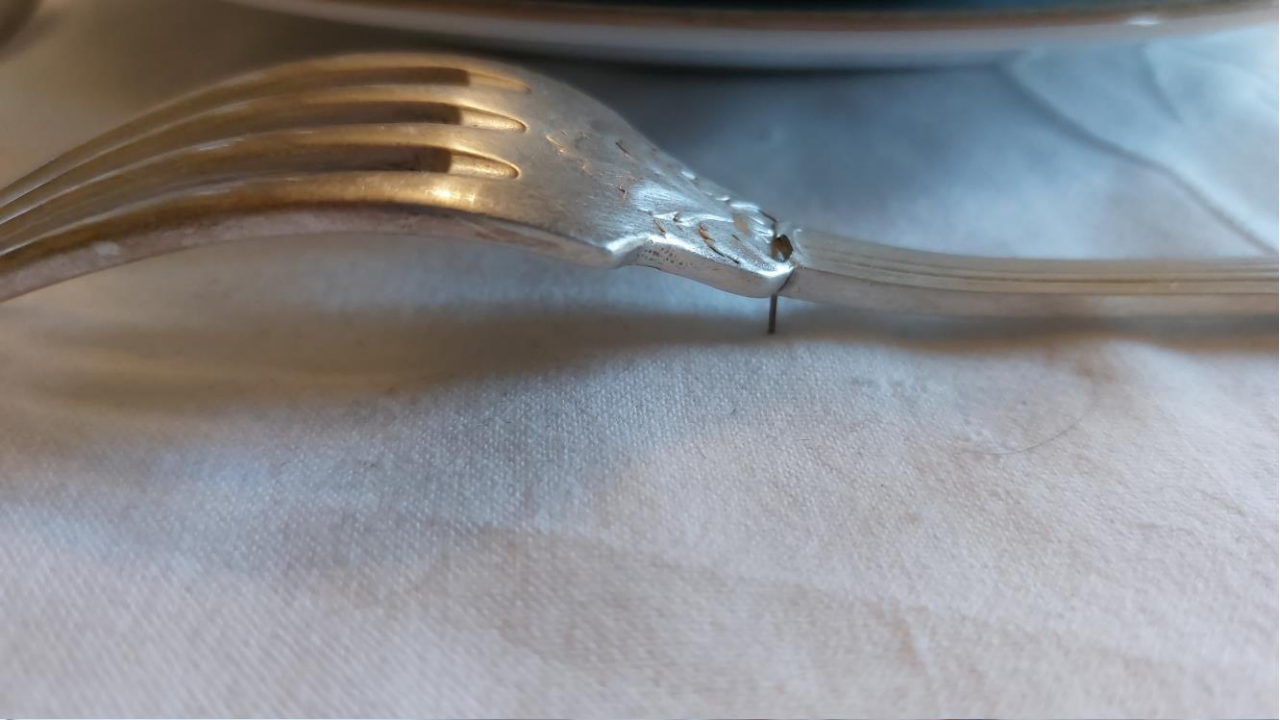
Les meubles en marqueterie Boule présentent un aspect très caractéristique par leur incrustation de placages d'écaille de tortue, rougi par l'apport de pigment naturel dans la colle, combiné à des plaques de cuivre ou de laiton. Ils ont été popularisés par le célèbre ébéniste français André-Charles Boule, qui a vécu au XVIIIe siècle.

Redonner la vie aux espaces



















Small plaque with text and a rooster illustration, likely a historical or commemorative note.



















PLAN
of the
S.C.E. Building
at
Canton, N.Y.











MONSIEUR DUMOLLET...
...Et revenez, si le pays vous plait

MILORDS EN VA T'EN GUERRE...
Miranton, Miranton, Mirontaine...

George D
Imagier
de la Reu





- Merci de votre attention